

# スーパークリース<sup>加工</sup> (英国製)

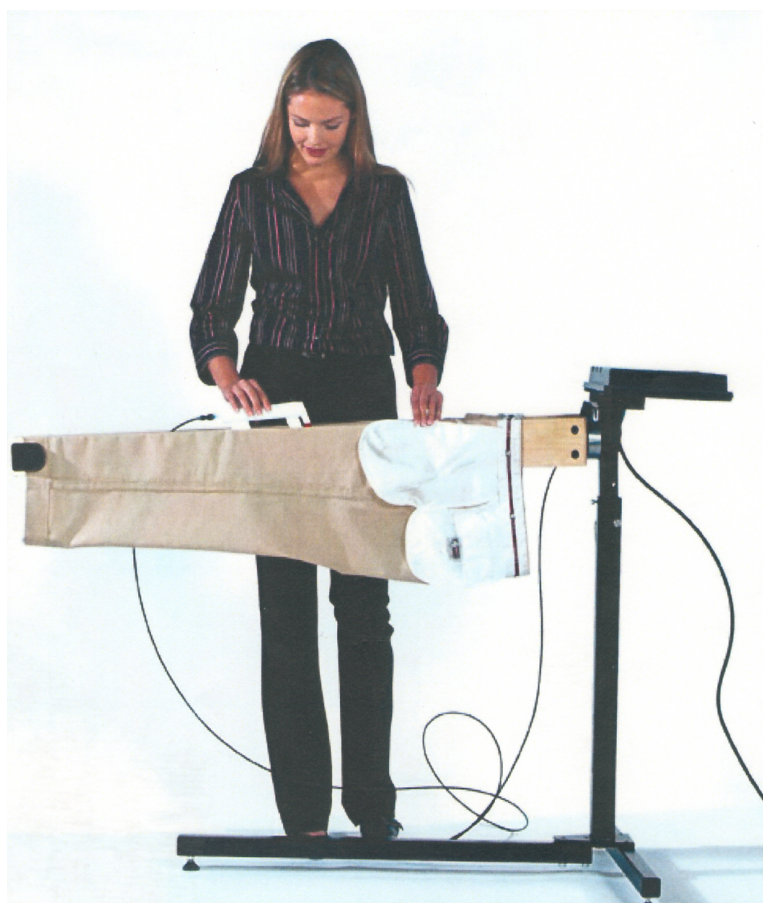
## 永久の折り目を衣服に . . .

- 永久の折り目加工でいつもプレスしたての仕上がり
- 何回洗濯しても折り目は消えません
- あらゆる素材に対応します



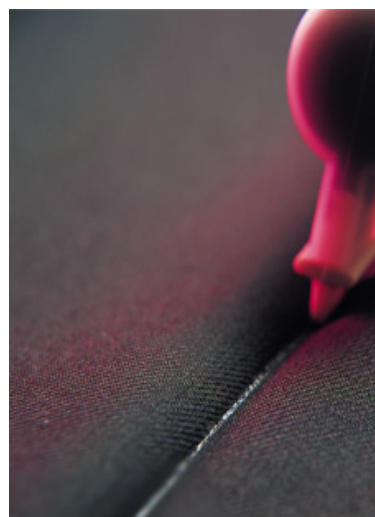
**Supercrea**

The permanent crease for c



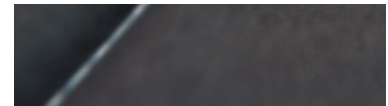
### 作業方法

特殊な樹脂をプレスのに沿って軽く塗布し



# スーパークリース

スーパークリース加工は、イギリスで開発された繊維製品の「永久的な折り目加工」です。現代の生活様式を考慮して開発された『スーパークリース』は、独特なパーマメント加工の折り目を提供します。洋服の耐久性に合わせて形成される折り目は、安定した自然なプレス状態を保ちます。



## 【特徴】

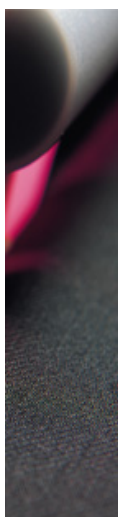
- ・ 折り目の耐久性に優れています。  
(ハードなお仕事、雨の日にも安心です。)
- ・ 対洗濯性・タンブル乾燥機にも優れています。  
(100回の洗濯テスト、200度での乾燥テストで、樹脂の劣化はありません。)
- ・ 加工生地を選びません。  
(毛・絹・綿/天然繊維、化学繊維等あらゆる素材に使用できます。)
- ・ 作業は簡単、しかも省スペースは装置で、高付加価値をお約束します。
- ・ アトピー性皮膚炎や人体への影響はありません。
- ・ 従来品と比べ加工性がよく、加工後の乾燥時間が短い。
- ・ 伸縮性の高い素材にもご使用になれます。

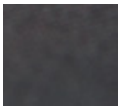


ase®  
clothes



の折り目  
ます





, )

